
Medieninformation

NR. 170/2022

Volkswagen AG bietet jetzt mit Service von Elli größtes Ladenetz in Europa an

- **Meilenstein von 400.000 Ladepunkten erreicht – Laden in 27 Ländern**
- **25.000 Ladestationen von Vattenfall und Fastned u.a. in Deutschland, den Niederlanden und Frankreich angebunden**
- **SVP Charging & Energie Elke Temme: „Mit unsere Marke Elli bieten wir das größte Ökosystem für E-Autofahrer in Europa und treiben den Ausbau des Ladenetzes weiter mit Hochdruck voran.“**

Wolfsburg/Berlin, 9. Dezember 2022 – Die Volkswagen AG hat mit seiner Lade- und Energie-Marke Elli den nächsten Meilenstein erreicht: Mit 400.000 Ladepunkten bietet Elli jetzt den Zugang zum größten Ladenetz in Europa an, der mehr als 800 Anbietern in 27 Ländern umfasst. Damit hat sich das Netz in nur anderthalb Jahren um rund 200.000 Ladepunkte verdoppelt. Zuletzt erweiterte Elli in West- und Nordeuropa sein Netz um die Ladepunkte des schwedischen Energieunternehmens Vattenfall und des niederländischen Schnelllade-Spezialist Fastned.



Elli erreicht Meilenstein in punkto Ladenetz in Europa

grenzüberschreitend leicht zugängliches Ladenetz zu bieten. Aktuell sind rund 800 Anbieter integriert.

Schnell und unkompliziert zu nutzen und vor allem europaweit überall zu finden: Das Ladenetz der Volkswagen-Tochter Elli expandiert. Das Unternehmen setzt dabei auf zahlreiche Kooperationen und Partnerschaften, unter anderem mit Energieversorgern wie Enel und Iberdrola, dem Mineralölkonzern BP und dem Joint-Venture IONITY, um den Fahrern von Elektroautos ein engmaschiges und

Zuletzt hat Elli rund 24.000 Vattenfall-Stationen in Deutschland, den Niederlanden, Norwegen und Schweden angebunden sowie 1.000 (HPC-)Schnellladestationen von Fastned in den Niederlanden, Deutschland, Großbritannien, Belgien, Frankreich und der Schweiz. Erst wenige Monate zuvor war das Netz in Großbritannien durch 6.800 Ladestationen des Anbieters BP Pulse massiv erweitert worden.

VOLKSWAGEN

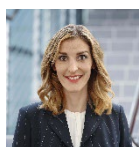
AKTIENGESELLSCHAFT

„Bequemes Laden ohne Reichenweitenangst sind der Schlüssel zur alltagstauglichen Elektromobilität. Mit dem Zugang zu 400.000 Ladepunkten in Europa sind wir dieser Vision einen großen Schritt nähergekommen. Gemäß unserer Strategie NEW AUTO bieten wir bereits das größte Ökosystem für E-Autofahrer in Europa an und treiben den Ausbau des Ladenetzes weiter mit Hochdruck voran“, so Elke Temme, CEO von Elli und Senior Vice President Charging & Energy, Volkswagen AG.

Als Mobility Service Provider wendet sich Elli an die Fahrer und Fahrerinnen von Elektroautos sämtlicher Hersteller. Nutzen können das Netz Kundinnen und Kunden von Elli und die der Marken SEAT, CUPRA, ŠKODA AUTO sowie Volkswagen. Ab nächstem Jahr wird auch der Ladeservice von AUDI in das Portfolio integriert: [Neuer Ladedienst Audi charging: grenzenlose Mobilität in 27 Ländern Europas | Audi MediaCenter \(audi-mediacyber.com\)](#)

Laden und Energie ist zukunftsweisendes Geschäftsfeld des Volkswagen Konzerns

Mit der Strategie NEW AUTO hat der Volkswagen Konzern das Thema Laden und Energie zum Kerngeschäft gemacht. Das Unternehmen Elli mit rund 250 Beschäftigten kümmert sich dabei um die Bedürfnisse von Kunden an der Schnittstelle zwischen Energie und Mobilität. Elli ist die Marke des Volkswagen Konzerns, die in Europa ein breites Portfolio an Energie- und Ladelösungen anbietet und auch als Mobile Service Provider agiert. Die aktuelle Produktpalette umfasst unter anderem Ladelösungen für Privatkunden und Unternehmen – von der eigenen Wallbox über die flexible Schnellladesäule Flexpole bis hin zu Ladediensten und innovativen, smarten Ökostrom-Tarifen. Für das Laden im öffentlichen Raum stellt Elli digitale Lösungen und Services für ein nahtloses Ladeerlebnis zur Verfügung. Mit nur einer App und Ladekarte sowie drei flexiblen, transparenten Ladetarifen lassen sich Elektroautos einfach laden: „Drive Free“, „Drive City“ und „Drive Highway“ richten sich an Wenig-, Viel- und Schnelllader. Elli wurde 2018 gegründet und hat Standorte in Berlin, Wolfsburg und München. Weitere Informationen unter <https://www.elli.eco/de/startseite>



Volkswagen AG

Volkswagen Group Technology | Kommunikation Energie und Laden

Kontakt Elena Storm

Telefon +49-152 0149 1259

Mail elena.storm@volkswagen.de | www.volkswagen-newsroom.com



VOLKSWAGEN

AKTIENGESELLSCHAFT

Über den Volkswagen Konzern:

Der Volkswagen Konzern mit Sitz in Wolfsburg ist einer der führenden Automobilhersteller weltweit und der größte Automobilproduzent Europas. Zehn Kernmarken aus sieben europäischen Ländern gehören zum Konzern: Volkswagen Pkw, Audi, SEAT, CUPRA, ŠKODA, Bentley, Lamborghini, Porsche, Ducati und Volkswagen Nutzfahrzeuge. Dabei erstreckt sich das Pkw-Angebot von Kleinwagen bis hin zu Fahrzeugen der Luxusklasse. Ducati bietet Motorräder an. Im Bereich der leichten und schweren Nutzfahrzeuge beginnt das Angebot bei Pick-up-Fahrzeugen und reicht bis zu Bussen und schweren Lastkraftwagen. Rund 672.800 Beschäftigte produzieren rund um den Globus Produkte, sind mit fahrzeugbezogenen Dienstleistungen befasst oder arbeiten in weiteren Geschäftsfeldern. Seine Fahrzeuge bietet der Volkswagen Konzern in 153 Ländern an.

Im Jahr 2021 betragen die weltweiten Auslieferungen von Konzernfahrzeugen 8,9 Millionen (2020: 9,3 Millionen). Der Umsatz des Konzerns belief sich im Jahr 2021 auf 250,2 Milliarden Euro (2020: 222,9 Milliarden Euro). Das Ergebnis nach Steuern betrug im Jahr 2021 15,4 Milliarden Euro (2020: 8,8 Milliarden Euro).
